

# Willkommenskultur in Großen Kreisstädten der Region Stuttgart

Vera Fleischer



# Inhaltsübersicht

- Was ist Willkommenskultur?
- Befragung
- Fragebogen
- Ergebnisse der Befragung mit Praxisbeispielen
- Wichtigste Maßnahmen

# Was heißt Willkommenskultur für Städte?

- Grundhaltung der Offenheit und Akzeptanz
- Sicht auf Risiken und Potenziale
- Vielfalt als normal zu sehen
- Abbau von Hürden
- Öffnung der Aufnahmegesellschaft und deren Institutionen
- Legale Zuwanderer

**„Eine Stadt attraktiv für Zuwanderer machen (und in den Verwaltungsstrukturen verankern)“**

# Vorgehensweise bei Befragung

## Willkommenskultur in Großen Kreisstädten der Region Stuttgart

- Durchführung für den Welcome Service Region Stuttgart
- 10 Große Kreisstädte der Region
  - Bürgerbüro
  - Ausländerbehörde
  - Integrationsbeauftragte/r
- Ziel: aktueller Stand in den Kommunen

# Fragebogen

Fragen wurden aus folgenden Bereichen gestellt:

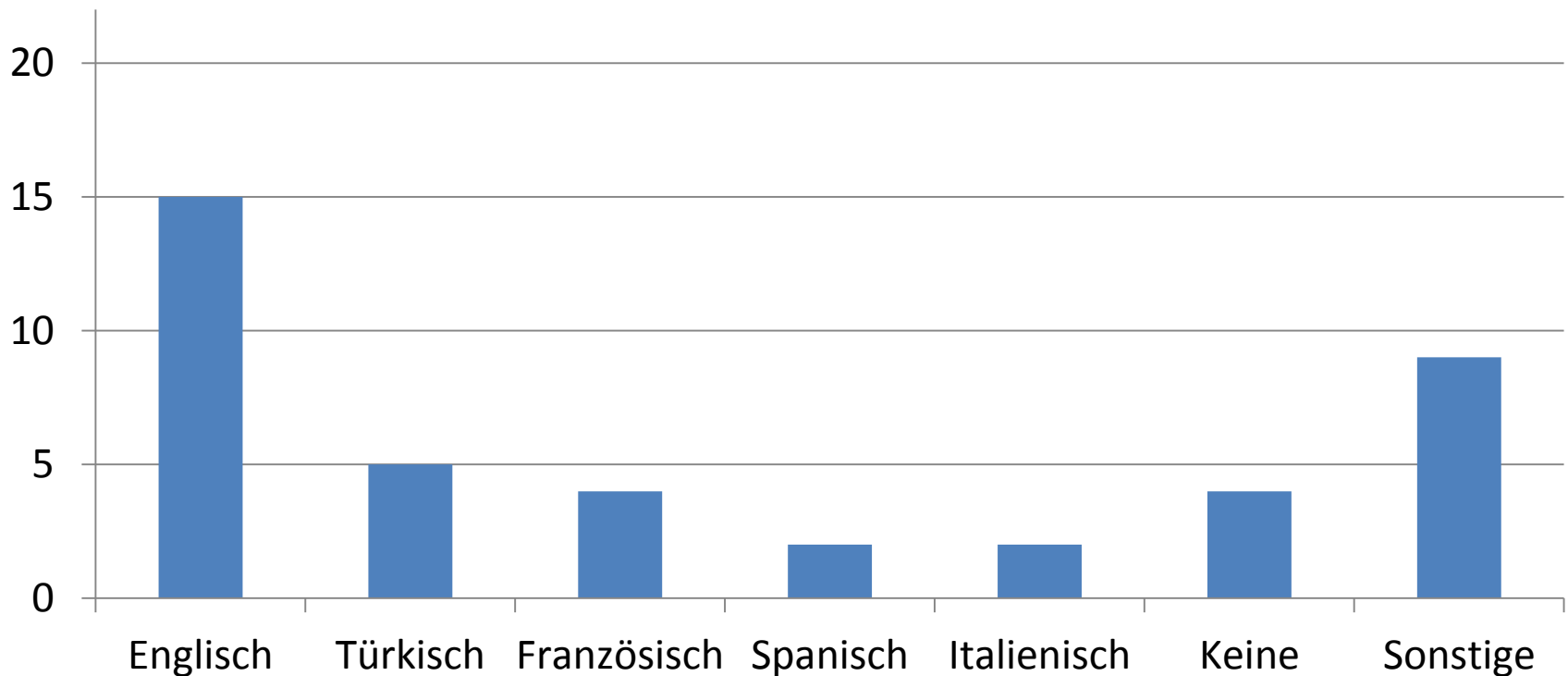
- Serviceorientierung u. Beratung
- Erreichbarkeit
- Internetseite
- Behördenintern
- Projekte
- Selbstbewertung

Rücklaufquote 73,3 %

Ergebnis: Es wurde schon einiges getan, Umsetzung hinkt in manchen Bereichen den Möglichkeiten hinterher

# Serviceorientierung/Beratung I

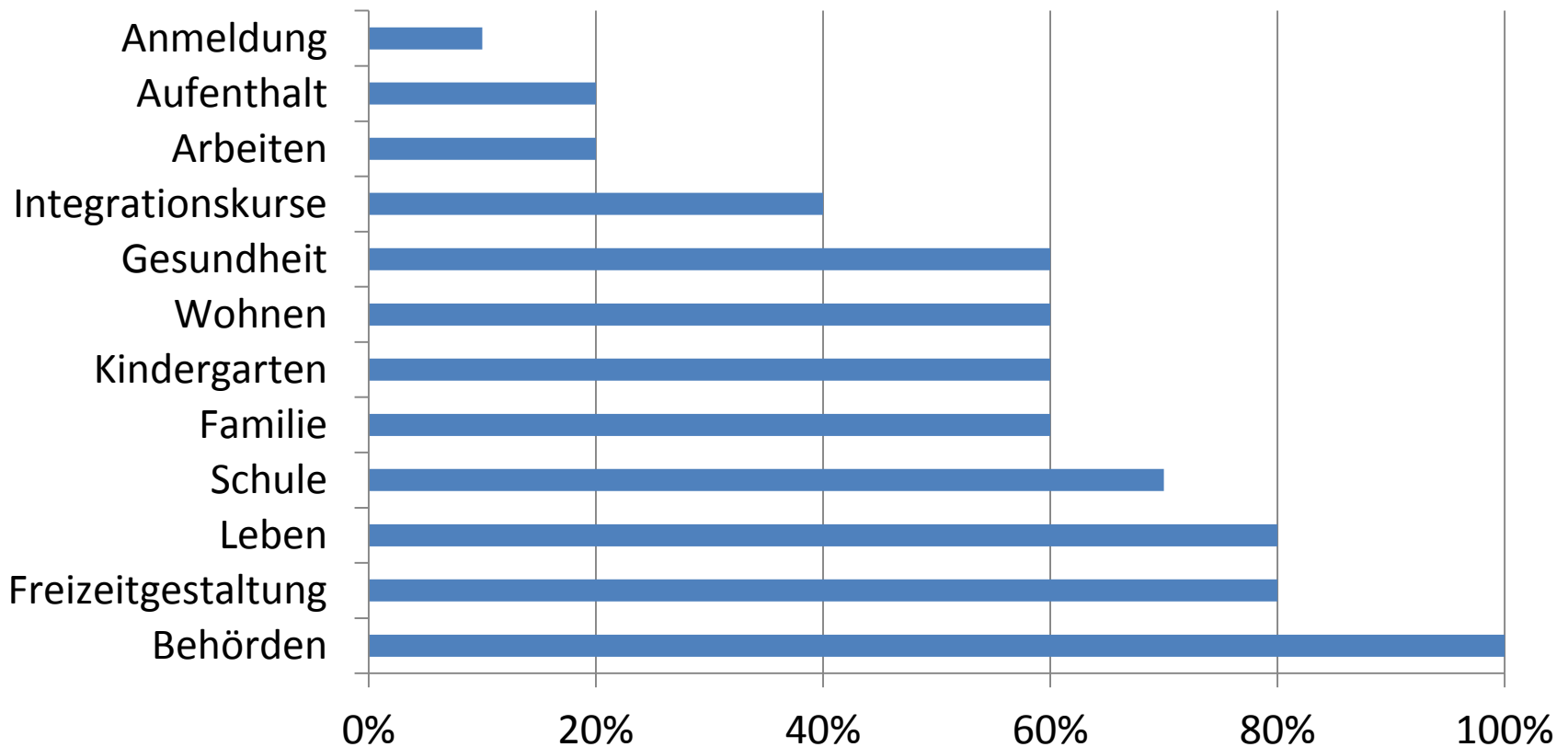
Anzahl der Stellen, welche in der jeweiligen Sprache beraten



# Serviceorientierung/Beratung II

*In allen beteiligten Städten gibt es Willkommenspakete!*

## Inhalte der Willkommenspakete



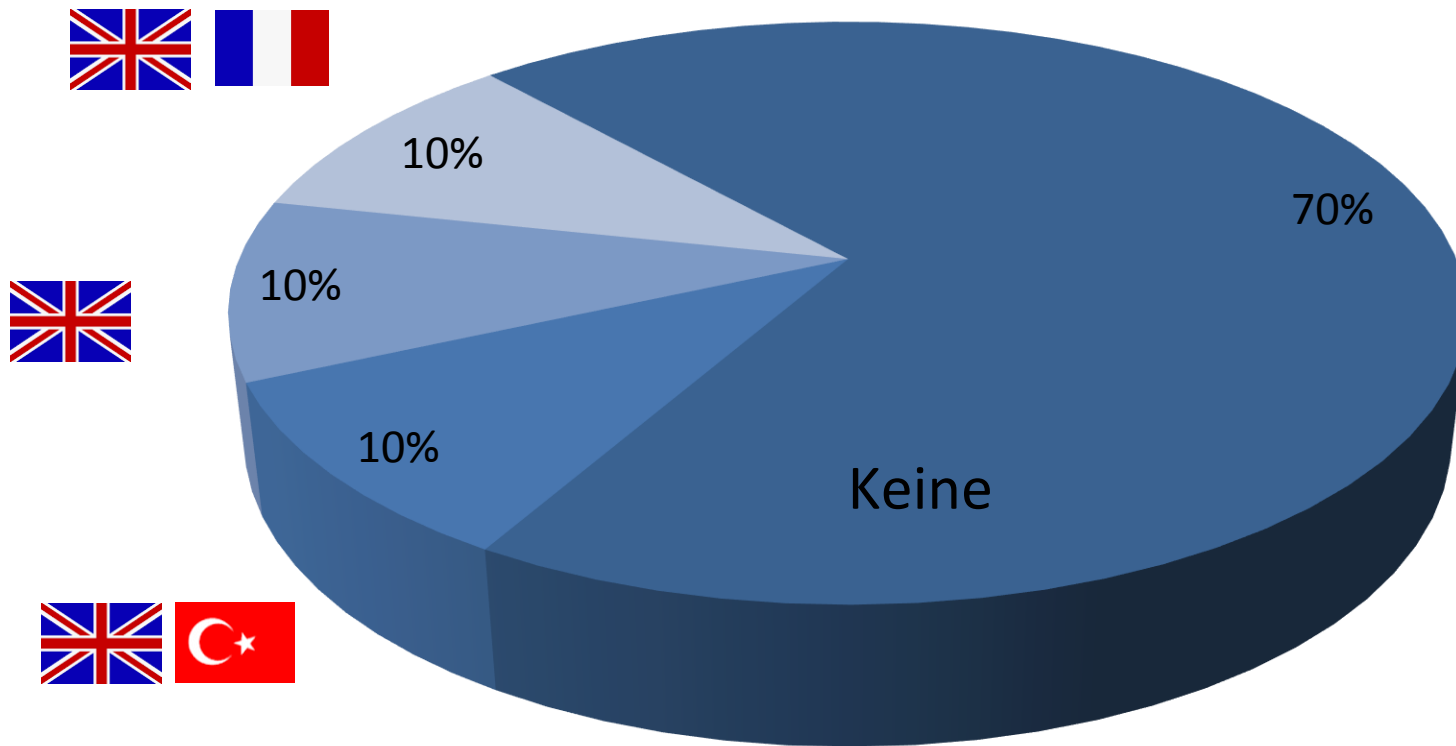
# Erreichbarkeit

- Alle Stellen sind generell per Mail, Telefon und vor Ort erreichbar
- Öffnungszeiten
  - Besonders frühe Sprechzeiten (vor 8 Uhr)
  - Über Mittag geöffnet
  - Mehr als einen Nachmittag geöffnet
  - Besonders lange Öffnungszeiten am Abend
  - Samstags geöffnet
- Durchschnittliche Wartezeit für einen Termin



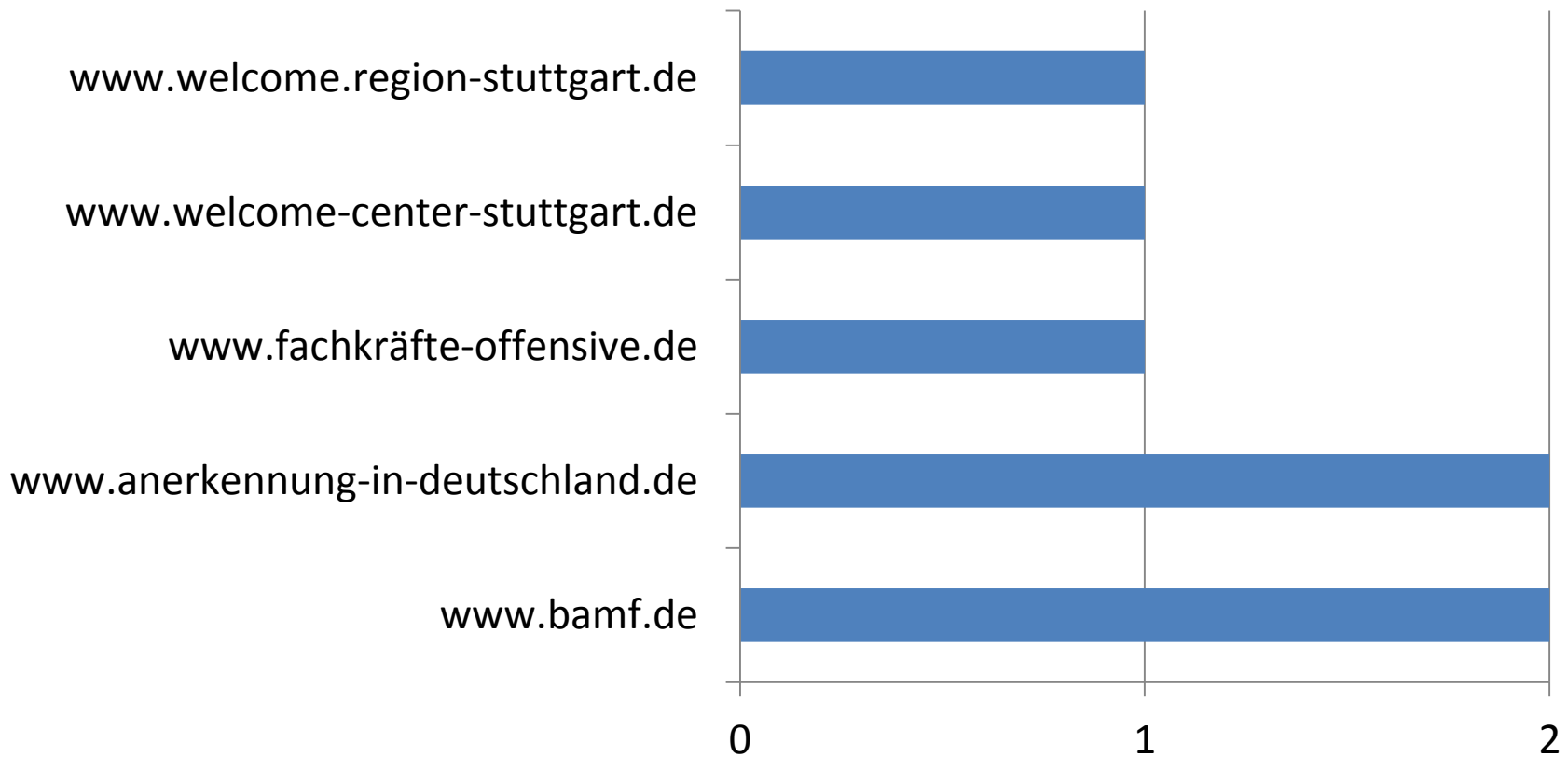
# Internetseite I

## Mehrsprachige Homepages



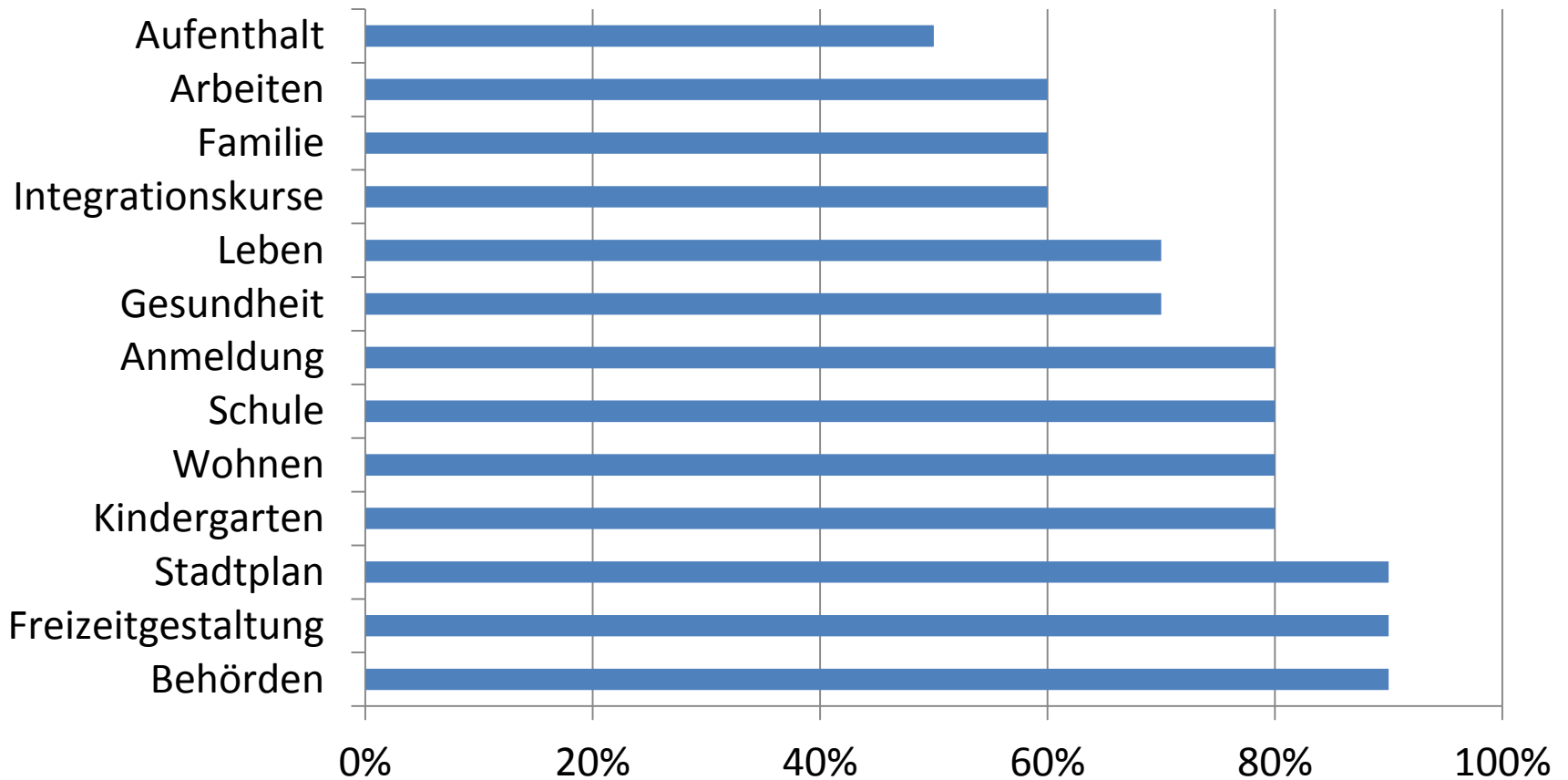
# Internetseite II

## Verlinkungen



# Internetseite III

## Zuwanderungsrelevante Themen auf der kommunalen Homepage

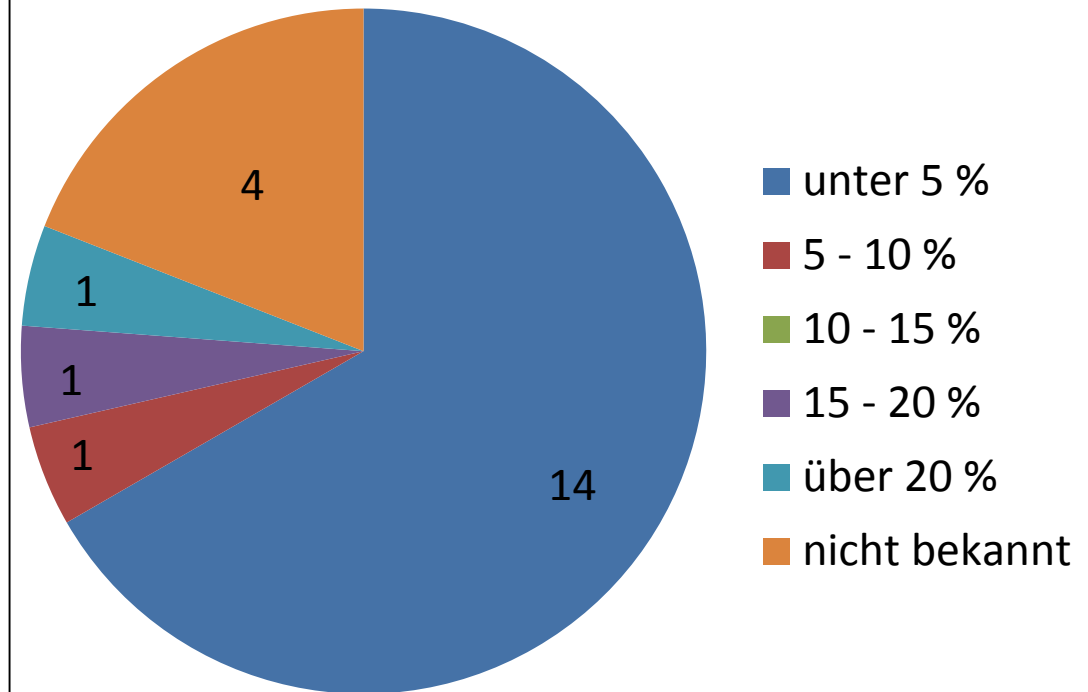


# Behördenintern

## Zuwanderungs-relevante Schulungen:

- IKK-Schulungen bei 80 % der Stellen
- Englisch-Kurse bei 3 Stellen
- IKK bei 45 % der Stellen im Anforderungsprofil enthalten

## Anteil der Mitarbeiter mit Migrationshintergrund in den Abteilungen bzw. Ämtern



# Projekte

9 von 10 Städten haben Projekte für Zuwanderer

*Café  
international*

*Neubürgerempfang*

*Internationales  
Frauencafé*

*Willkommensnach-  
mittage*

*Patenprojekte*

*Kulturgutscheinheft*

# Maßnahmen zur erfolgreichen Umsetzung von Willkommenskultur

- ✓ Mehrsprachigkeit in der Beratung/Infobroschüren/Homepages
- ✓ Bereitstellung von Willkommenspaketen
- ✓ Verbesserung der Öffnungszeiten
- ✓ Bessere Verlinkung und Verweisung
- ✓ Informationsgehalt der Homepages
- ✓ Erhöhung des Anteils der Mitarbeiter mit Migrationshintergrund
- ✓ IKK-Schulungen und Englisch Kurse für Mitarbeiter
- ✓ Projekte